

PROCEDIMENTOS RECOMENDADOS PARA O FUNCIONAMENTO

ADEQUADO DO SISTEMA EZ

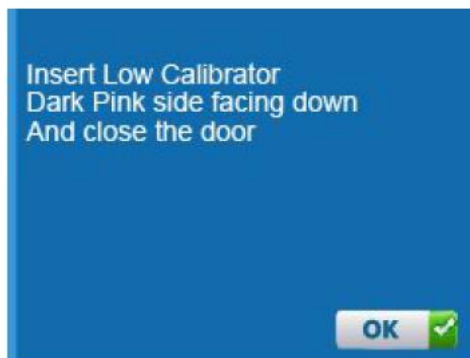
1) FAZER O CHECK DE CALIBRAÇÃO OU TESTE DE PERFORMANCE

O objetivo é fazer o Monitoramento de Desempenho Diário para verificar se o equipamento está funcionando adequadamente.



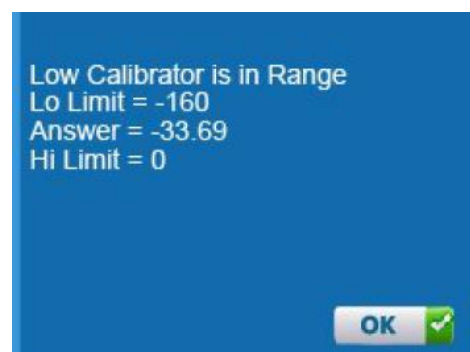
1º PASSO

- ✓ Entre no Main menu (Menu principal)
- ✓ Aperte o botão **Perf. Mon.**



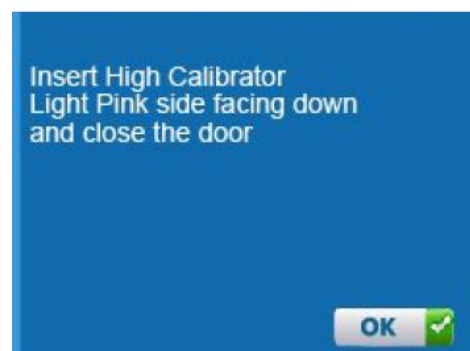
2º PASSO

- ✓ Coloque a fita de calibração com a marcação Low Calibrator (lado rosa escuro) voltado para baixo
- ✓ Feche a porta
- ✓ Aperte o botão **OK**



3º PASSO

- ✓ Verifique na fita de calibração os limites: Lo Limit e Hi Limit. Compare os valores mostrados na tela com os valores presentes na fita. Se eles forem os mesmos, o leitor está funcionando corretamente, portanto, aperte o botão **OK** e prossiga.



4º PASSO

- ✓ Coloque a fita de calibração com a marcação High Calibrator (lado rosa claro) voltado para baixo
- ✓ Feche a porta
- ✓ Aperte o botão **OK**

High Calibrator is in Range
Lo limit = 110
Answer = 210.36
Hi Limit = 330



Exiting The Calibration Check
The EZ is ready for operation



Exiting The Calibration Check
Clean the slide/Replace optical lens
Return for repair/recalibration



5º PASSO

- ✓ Verifique na fita de calibração os limites: Lo Limit e Hi Limit. Compare os valores mostrados na tela com os valores presentes na fita. Se eles forem os mesmos, o leitor está funcionando corretamente, portanto, aperte o botão **OK** e prossiga.

6º PASSO

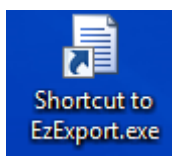
- ✓ Ao final, o leitor mostrará uma mensagem confirmando que todo o processo foi concluído.
- ✓ Você pode continuar o teste rodando uma amostra negativa e uma amostra positiva, é opcional ou apertar o botão **EXIT**.

7º PASSO

- ✓ Se o leitor apresentar alguma irregularidade durante o check de calibração, faça uma limpeza completa da lente e repita a operação.
- ✓ Caso o problema persista acione a Hexis (clubcharm@hexis.com.br / 11 4589-2792)

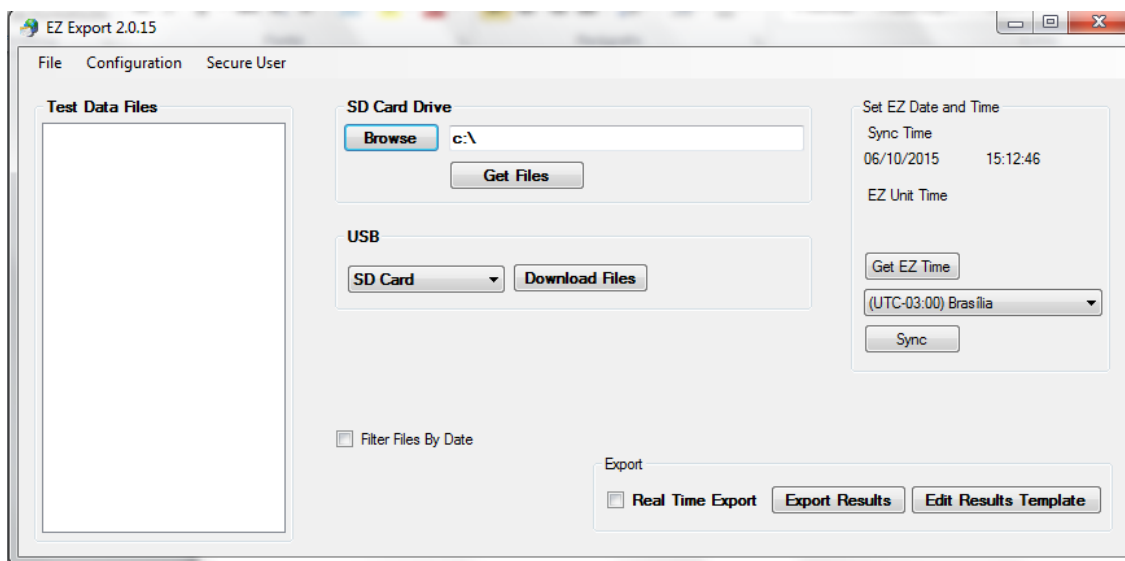
2) FAZER O DOWNLOAD DOS DADOS DO LEITOR MENSALMENTE:

- Instalar o software disponibilizado no CD que vem junto com o equipamento, é importante ter os privilégios de administrador, pois ele vai fazer o link para gerar o arquivo em Excel.
- Retirar o cartão de memória do leitor com o equipamento desligado
- Inserir o cartão de memória no computador
- Abrir o link do programa:



Shortcut to
EzExport.exe

- e) Em **USB** selecione **SD Card** e em **SD card Drive**, clique no botão **Browse** e localize o cartão de memória.



- f) Clique em **Get Files** e no campo em branco **Test Data Files** vão aparecer algumas informações.
- g) Clique em **Export Results** e um arquivo no excel vai ser aberto com todos os resultados que o leitor armazenou no cartão de memória.

3) LIMPEZA DO SISTEMA DE LENTES SUPERIOR E INFERIOR

Remova o pequeno parafuso localizado na parte frontal da câmara do leitor EZ



Deslize o carrinho para frente, a fim de retirá-lo todo do equipamento



Em seguida, remova os dois parafusos maiores da parte superior:



Limpe com cuidado as lentes, com o kit de limpeza Charm. Se necessário, use solução alcoólica 50%.

4) LEITOR COM DIFICULDADES EM RECONHECER A FITA TESTE:

Quando o leitor estiver com dificuldades para identificar o teste correto, ou seja, identificar a cor da fita, recomenda-se fazer o procedimento "CAL CALIBRATION":

- ✓ Vá em: MENU, SETUP, CHANNELS (PASSWORD – SENHA: LEVEL321) e COLOR CAL.
- ✓ Selecione o teste desejado (Exemplo: MRLBLTET2 = BRABLTET2, cor cinza ou a sigla do teste) e aperte OK
- ✓ Separe 3 fitas do teste a ser reconhecido, insira uma por vez no equipamento, feche a tampa e aperte CAL KEY. Repita a operação mais 2 vezes e aperte o botão SAIR.
- ✓ Aguarde o equipamento fazer a atualização e verifique se voltamos ao reconhecimento normal do teste.