

As conexões corretas Fazem toda a diferença

Consumíveis de conexão de GC Agilent



Ficou mais fácil obter resultados de GC confiáveis com melhores conexões de GC

As conexões de coluna têm sido uma fonte de frustração e de tempo perdido desde o surgimento da cromatografia gasosa. Conexões simples podem vazar, causando ruído de fundo alto, perda da fase estacionária da coluna para GC, resultados questionáveis e tempo perdido reapertando as conexões.

É possível melhorar a integridade do caminho de fluxo de GC — e prolongar os períodos de operação sem supervisão — com as conexões fáceis de usar e sem vazamentos da Agilent. Elas permitem que qualquer pessoa crie conexões confiáveis rapidamente, enquanto faz com que técnicas avançadas de trajetória de fluxo (como backflush, colunas de retenção e troca de efluente da coluna) sejam mais rotineiras.

E tudo isso começa com uma inovação verdadeiramente revolucionária...



A porca para coluna com ajuste automático Agilent elimina a necessidade de reaperto de uma vez por todas

Essa porca exclusiva de aço inoxidável para coluna de GC oferece uma conexão firme sem atualizações ou adaptadores caros. Elas também oferecem as vantagens de:

- Desempenho confiável. Um inovador pistão acionado por mola pressiona continuamente contra a anilha curta de grafite/poliimida. Assim, você pode manter uma vedação sem vazamento, mesmo após centenas de injeções.
- Maior estabilidade. O novo colar de fixação mantém a sua coluna no lugar para uma profundidade de coluna e um posicionamento da anilha precisos.
- Menos tempo perdido. Não há necessidade de reapertar após vários ciclos térmicos.
- Facilidade de uso. O design de aperto manual permite que qualquer pessoa no laboratório faça conexões consistentes sem usar ferramentas.
- Manutenção mais rápida. A vedação de baixo torque evita que as anilhas colem ou se desfaçam.

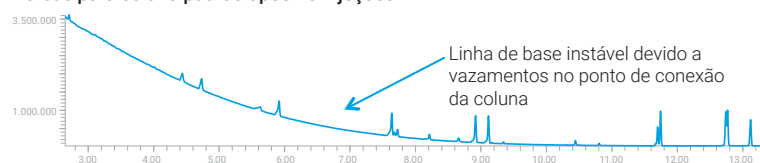
Suas conexões de coluna Resistirão ao teste do tempo?



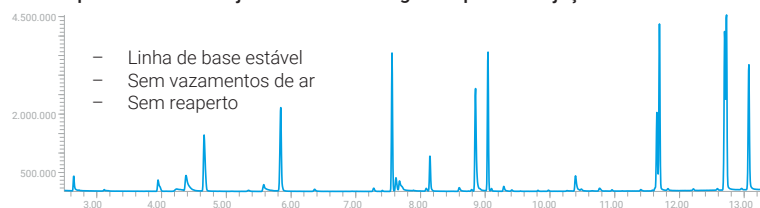
Compare as conexões padrões com as porcas para coluna com ajuste automático Agilent

Observe que mesmo após o reaperto, vazamentos de ar ainda ocorreram com as conexões padrão. Com as porcas para coluna com ajuste automático Agilent, os vazamentos não foram um problema, mesmo após 400 injeções.

Porcas para coluna padrão após 25 injeções



Porcas para coluna com ajuste automático Agilent após 400 injeções



Porca para coluna com ajuste automático ou anilha UltiMetal: qual é correta para sua aplicação?

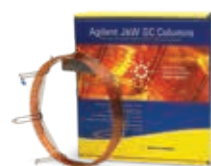
| Se você precisar de... | Porca para coluna com ajuste automático com anilha de grafite/poliimida | Anilha de metal flexível UltiMetal Plus |
|--|---|---|
| Facilidade de uso | ✓ | |
| Inércia | | ✓ |
| Compatibilidade com hardware instalado ou mais antigo | ✓ | |
| Uma vedação sem vazamentos em altas temperaturas (acima de 350 °C) | | ✓ |
| Conexão à tecnologia de fluxo capilar | | ✓ |
| Conexões pré-prensagem para obter a altura correta na conexão | | ✓ |
| Reutilização da anilha | ✓ | |
| Interface MS | ✓ | |

Lembre-se que outros fatores afetam a qualidade e a consistência dos dados



Produtos para preparo de amostras da Agilent

Elimine a variabilidade do laboratório e garanta fluxo, limpeza e recuperação consistentes.



Colunas para GC Agilent J&W

Confie nos picos mais nítidos, na melhor inércia e na reprodutibilidade coluna a coluna mais precisa.



Sistemas GC e GC/MS Agilent combinados com o software OpenLab CDS e MassHunter

Realize uma cromatografia consistente e acompanhe os novos métodos rigorosos e as cargas da amostra exigentes.

Mantenha a validade dos seus resultados com os consumíveis para conexão de GC Agilent



1 Liners de frita de vidro Agilent

- Liners do injetor Ultra Inert com frita de vidro sinterizado
- Cone único para frita baixa para análise splitless de pesticidas SVOCs e OC/OP
- Liners split/splitless com cone único para frita média, ideal para análise básica de drogas

2 Selos de ouro do injetor split/splitless Agilent

- Química Ultra Inert combinada com folheado a ouro
- Vedação sem vazamento, adsorção do analito ativo reduzida

3 Porca para coluna com ajuste automático Agilent, injetor/detector

- Vedação sem vazamento, mesmo em altas temperaturas
- Modelo com fácil aperto manual, sem reaperto
- O novo colar de fixação mantém a sua coluna no lugar para uma profundidade de instalação e um posicionamento da anilha precisos
- Melhor integridade do caminho de fluxo através de centenas de ciclos
- Disponível para o injetor e detector

4 Porca para coluna com ajuste automático Agilent, MSD

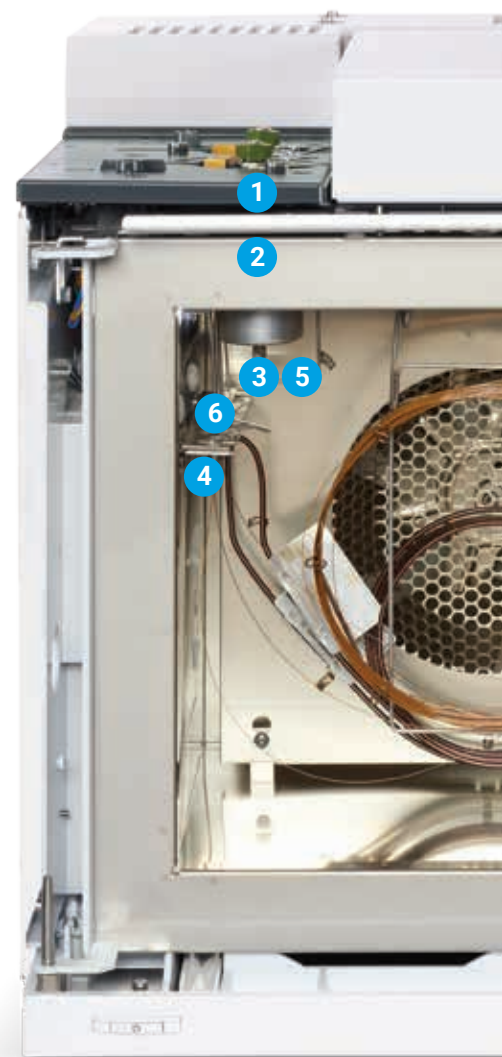
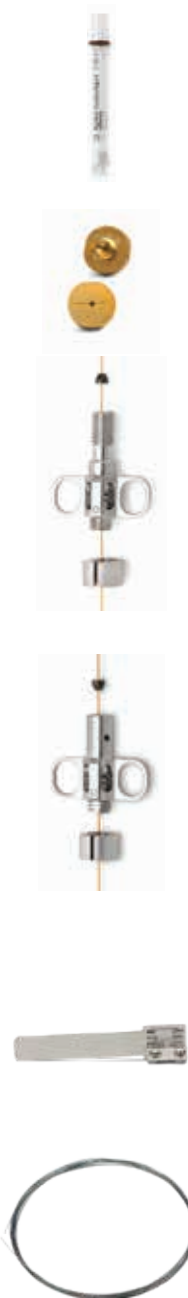
- Vedação sem vazamento, mesmo em altas temperaturas
- Modelo com fácil aperto manual, sem reaperto
- O novo colar de fixação mantém a sua coluna no lugar para uma profundidade de coluna e um posicionamento da anilha precisos
- Menos tempo de instalação da coluna MS: não é necessário abrir a porta
- Requisitos de manutenção reduzidos e maior confiança em sua conexão

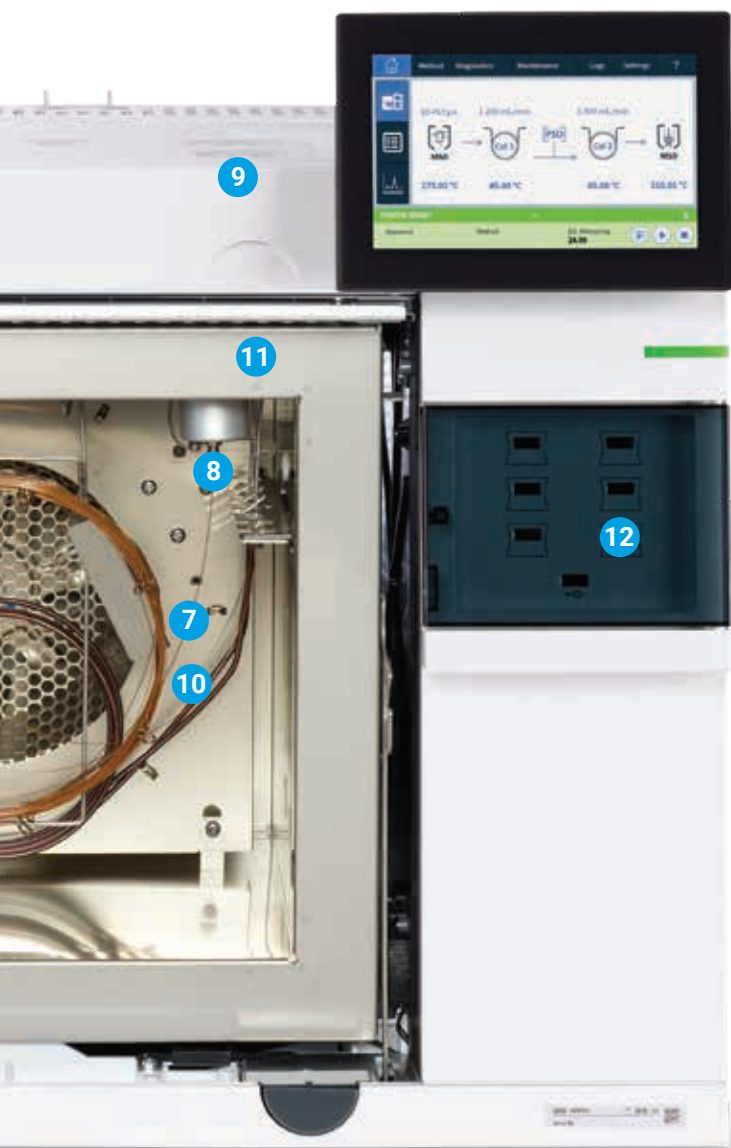
5 Ferramenta de pré-prensagem para instalação da coluna de GC Agilent, para anilhas de grafite ou metal

- Desempenho e reprodutibilidade otimizados do GC: assegura um comprimento adequado da coluna nas conexões
- Disponível para os modelos de GC Agilent 8890, 7890 e 6890, e para anilhas de metal ou grafite

6 Linhas de transferência, tubulação capilar e colunas de guarda de aço inoxidável desativado UltiMetal Plus Agilent

- Alta inércia





7 União UltiMetal Ultimate/T UltiMetal Plus Agilent

- Desativado com UltiMetal Plus
- Conexão sem vazamento de colunas de guarda ou colunas de retenção
- Maior duração para uma melhor relação de custo-benefício
- Completa a trajetória de fluxo inerte com anilha de metal flexível UltiMetal Plus



8 Anilhas de metal flexível UltiMetal Plus Agilent

- Um bom suporte e vedação para tubulação capilar sem excesso de aperto
- Altamente inerte para análises em nível de traços
- Conexão de coluna sem vazamentos e robusta



9 Tubulação e conexões de aço inoxidável desativado UltiMetal Plus Agilent

- Formatos do pico melhorados para os compostos ativos
- Maior inércia e resistência à corrosão do sistema de GC



10 Sílica fundida desativada Ultimate Plus Agilent

- Especialmente tratado para garantir a inércia ideal das colunas de guarda e das colunas de retenção



11 Jets do FID/NPD Agilent

- Fácil instalação da coluna e substituição do jet com menor risco de dano à coluna
- Livre de lubrificante de rosca, minimizando a contaminação
- Um material forte reduz o risco de deformação, arranhões e dobras
- Adequado para todas as plataformas de GC, bem como aos corpos dos detectores de coluna capilar e coluna empacotada



12 Chave inteligente Agilent

- Fornece informações sobre o uso da coluna, configuração, idade, temperatura e número de injeções
- Ajuda-o a planejar a manutenção preventiva antes que os problemas ocorram
- Menos tempo de inatividade e melhor produtividade do laboratório
- Compatível apenas com o GC Agilent 8890



Informação para pedidos



Liners de frita de vidro Ultra Inert

| Descrição | Part Number |
|--|---------------|
| Frita UI split de cone único, 4 mm, 1/pcte | 5190-5105 |
| Frita UI split de cone único, 5/pcte | 5190-5105-005 |
| Frita UI splitless de cone único, 1/pcte | 5190-5112 |
| Frita UI splitless de cone único, 5/pcte | 5190-5112-005 |

Anilha de metal flexível UltiMetal Plus 10/pcte

| Descrição | Part Number |
|-------------------------------|-------------|
| Para colunas de 0,1 a 0,25 mm | G3188-27501 |
| Para colunas de 0,32 mm | G3188-27502 |
| Para colunas de 0,53 mm | G3188-27503 |

Porca para coluna com ajuste automático

| Descrição | Part Number |
|-------------------------------------|-------------|
| Porca para coluna, MSD | G3440-81013 |
| Porca para coluna, injetor/detector | G3440-81011 |
| Anilhas curtas de grafite/poliimida | |
| Colunas de 0,1 a 0,25 mm | 5181-3323 |
| Colunas de 0,32 mm | 5062-3514 |
| Colunas de 0,45 a 0,53 mm | 5062-3512 |

Ferramentas de pré-prensagem para instalação da coluna

| Descrição | Part Number |
|-------------------|-------------|
| Anilha de grafite | G3440-80217 |
| Anilha de metal | G3440-80218 |

Selos de ouro para injetor split/splitless

| Descrição | Part Number |
|---|-------------|
| Vedação do injetor do GC, aço inoxidável | 18740-20880 |
| Vedação do injetor do GC, revestido em ouro, com cruz | 5182-9652 |
| Vedação do injetor do GC, revestido em ouro, com arruela | 5188-5367 |
| Vedação do injetor do GC, revestido em ouro, com arruela, ultra inerte, | 5190-6144 |
| Vedação do injetor do GC, revestido em ouro, com arruela, 10/pcte | 5190-2209 |
| Vedação do injetor do GC, revestido em ouro, com arruela, ultra inerte, 10/pcte | 5190-6145 |
| Vedação do injetor do GC, revestido em ouro, com arruela, ultra inerte, 50/pcte | 5190-6149 |

União UltiMetal Plus Ultimate/T UltiMetal Plus

| Descrição | Part Number |
|----------------------------|-------------|
| União Ultimate, desativada | G3182-61580 |
| T inerte | G3184-60065 |
| Para colunas de 0,53 mm | G3188-27503 |

Sílica fundida desativada Ultimate Plus

| Descrição | Part Number |
|--|-------------|
| FS, desativ Ultimate Plus 0,12 mm x 6 m | CP801206 |
| FS, desativ Ultimate Plus 0,15 mm x 5 m | CP801505 |
| FS, desativ Ultimate Plus 0,15 mm x 10 m | CP801510 |
| FS, desativ Ultimate Plus 0,18 mm x 5 m | CP801805 |
| FS, desativ Ultimate Plus 0,18 mm x 6 m | CP801806 |
| FS, desativ Ultimate Plus 0,18 mm x 10 m | CP801810 |
| FS, desativ Ultimate Plus 0,25 mm x 5 m | CP802505 |
| FS, desativ Ultimate Plus 0,25 mm x 10 m | CP802510 |
| FS, desativ Ultimate Plus 0,25 mm x 30 m | CP802530 |
| FS, desativ Ultimate Plus 0,32 mm x 5 m | CP803205 |
| FS, desativ Ultimate Plus 0,32 mm x 10 m | CP803210 |
| FS, desativ Ultimate Plus 0,32 mm x 30 m | CP803230 |
| FS, desativ Ultimate Plus 0,53 mm x 5 m | CP805305 |
| FS, desativ Ultimate Plus 0,53 mm x 6 m | CP805306 |
| FS, desativ Ultimate Plus 0,53 mm x 10 m | CP805310 |
| FS, desativ Ultimate Plus 0,53 mm x 30 m | CP805330 |

Jets do detector

| Descrição | Part Number |
|---|-------------|
| Jet do FID, adaptável, 0,47 mm de DI | 5200-0177 |
| Jet do FID, adaptável, 0,29 mm de DI, capilar | 5200-0176 |
| Jet do FID, adaptável, 0,76 mm de DI, empacotada, grande diâmetro | 5200-0178 |
| Jet do NPD, capilar adaptável com ponta estendida | 5200-0179 |

Tubulação e conexões em aço inoxidável desativado UltiMetal Plus

| Descrição | Quantidade | Part Number |
|--|------------|-------------|
| Tubulação UltiMetal Plus de 1/16" x 1,0 mm, 10 m | 1 | 5190-6983 |
| Tubulação UltiMetal Plus de 1/8" x 2,1 mm, 10 m | 1 | 5190-6984 |
| Tubulação UltiMetal Plus de 1/4" x 4,3 mm, 5 m | 1 | 5190-6985 |
| Porcas UltiMetal Plus de 1/16", conjunto de anilhas frontais e traseiras | 10/pcte | 5190-6986 |
| Porcas UltiMetal Plus de 1/8", conjunto de anilhas frontais e traseiras | 20/pcte | 5190-6987 |
| Porcas UltiMetal Plus de 1/4", conjunto de anilhas frontais e traseiras | 20/pcte | 5190-6988 |
| T UltiMetal Plus de 1/16" | 1 | 5190-6989 |
| T UltiMetal Plus de 1/8" | 1 | 5190-6990 |
| União UltiMetal Plus de 1/16" | 1 | 5190-6992 |
| União UltiMetal Plus de 1/8" | 1 | 5190-6993 |
| Tubo inerte de 1/16", 0,031 id x 560 mm | 1 | 5190-6951 |
| Porca Valco inerte de 1/16" | 10/pcte | 5190-6949 |
| T Valco inerte de 1/16" | 1 | 5190-6953 |
| União Valco inerte de 1/16" | 1 | 5190-6952 |
| Anilha Valco inerte de 1/16" | 10/pcte | 5190-6950 |

Linhas de transferência, tubulação capilar e colunas de guarda de aço inoxidável desativado UltiMetal Plus

| Tipo de produto | Descrição | Part Number |
|------------------------------------|---|-------------|
| Linha de transferência de 1/16" od | Linha de transferência UM Plus de 2 m x 0,25 mm id | CP6571 |
| | Linha de transferência UM Plus de 10 m x 0,25 mm id | CP6572 |
| | Linha de transferência UM Plus de 2 m x 0,75 mm id | CP6573 |
| | Linha de transferência UM Plus de 10 m x 0,75 mm id | CP6574 |
| Colunas de guarda | Coluna de guarda UltiMetal Plus de 2 m x 0,25 mm | CP6575 |
| | Coluna de guarda UltiMetal Plus de 2 m x 0,53 mm | CP6576 |
| | Coluna de guarda UltiMetal Plus de 5 m x 0,53 mm | CP6577 |
| | Coluna de guarda UltiMetal Plus de 10 m x 0,53 mm | CP6578 |
| Tubulação | Tubulação UltiMetal Plus de 50 m x 0,25 mm id | CP6579 |
| | Tubulação UltiMetal Plus de 50 m x 0,32 mm id | CP6580 |
| | Tubulação UltiMetal Plus de 50 m x 0,53 mm id | CP6581 |

CrossLab: informações reais, resultados reais

O Agilent CrossLab oferece serviços, consumíveis e gerenciamento de recursos. Assim, seu laboratório pode melhorar a eficiência, otimizar as operações, aumentar o tempo de atividade dos instrumentos, desenvolver habilidades do usuário e muito mais.

Saiba mais:

www.agilent.com/chem/betterGCconnections

Encontre um centro de atendimento local ao cliente Agilent:

www.agilent.com/chem/contactus

EUA e Canadá

1-800-227-9770

agilent_inquiries@agilent.com

Europa

info_agilent@agilent.com

Ásia e Pacífico

inquiry_lsca@agilent.com

Estas informações estão sujeitas a alterações sem aviso prévio.