

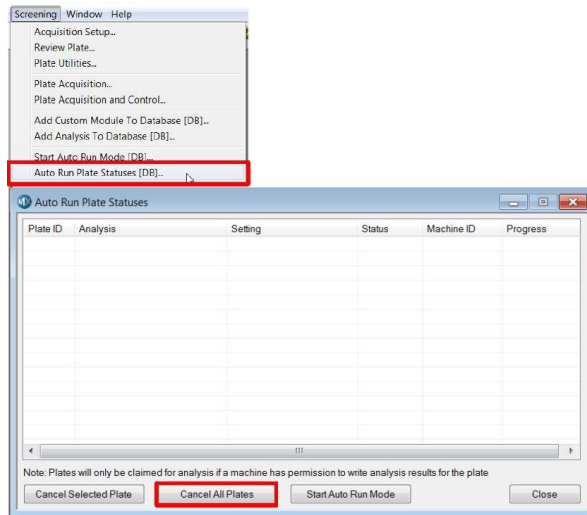
Pergunta ou Título:

O Workstation está travando ou apresentando lentidão durante a aquisição de imagens no HCS.

Resposta:

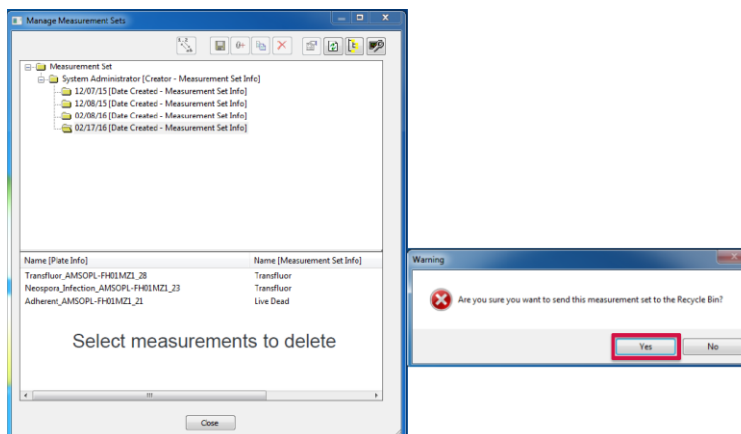
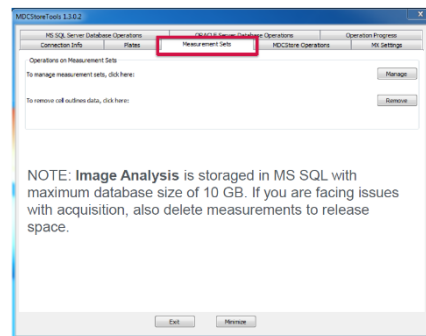
Existem vários fatores que podem levar à lentidão ou “travamento” do computador durante a aquisição de imagens no HCS ImageXpress. Seguem algumas verificações que podem ser realizadas:

- 1) Verificar se ficou alguma tarefa de análise pendente em Screening > Auto Run Plate Statuses. Cancelar todas as placas.

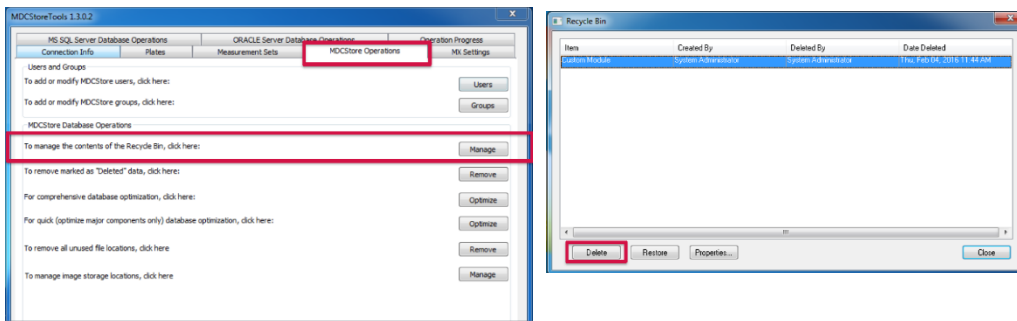


Cancelar todas as placas

- 2) Caso o SQL esteja cheio (Measurements) isso pode levar à problemas na performance, mesmo não tendo muitas imagens no Storage. Verifique no MDCStore, o status do Recycle Bin e delete todos os Measurements que já tenham realizado o backup. Consultar o manual do administrador para rever as etapas de deleção de Measurements e/ou Plates.



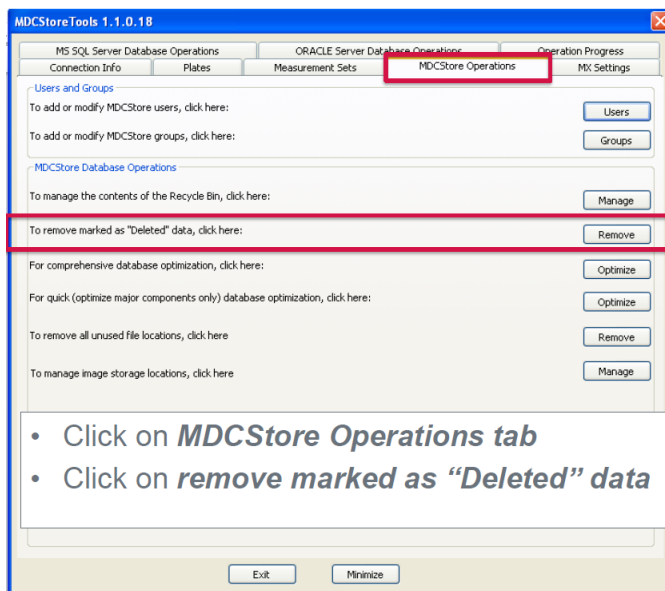
## Selecionar e deletar todo o conteúdo do "Recycle Bin"



- Click on **MDCStore Operations** tab
- Click on **To manage the contents of the Recycle Bin**

- 3) Se tiver "Plates" que podem ser removidos para liberar espaço, proceder conforme o manual do administrador. **Nota importante:** quando deletar "Plates" todas as imagens e quantificações são removidas. Realizar o backup da placa e dos dados conforme o manual do administrador

Para remoção definitiva de "Plates" e "Measurements", clicar em MDCStore Operations e remover tudo marcado como "Deleted" data



- 4) O TI programou algum backup automático do Workstation de análise? Desabilitar durante a aquisição de imagens ou análise
- 5) Foi instalado algum programa anti-vírus no Workstation de Aquisição? Caso tenha instalado, por favor desabilitar o programa anti-vírus para verificação da interferência. Recomendações: desabilitar auto-updates e desabilitar o escaneamento automático
- 6) Se o problema persistir, por favor contatar a consultoria de aplicações através do e-mail moldev@hexis.com.br